

賛助会員様特典 JITCOサポート のご紹介

外国人材の管理業務
はおまかせください

JITCOサポートとは・・・

賛助会員とその傘下機関が利用できる、外国人材活用の管理業務をお手伝いするシステムです！



書類作成の手間
が大幅減

入力データは
書類の項目に
自動反映

インターネット
が繋がれば
どこでも利用可

スマホからも操作OK

書類は全て
Excelで出力

書式の改訂も
迅速に対応

その他便利
機能も充実
(*)

* ご好評頂いている機能の一例です。

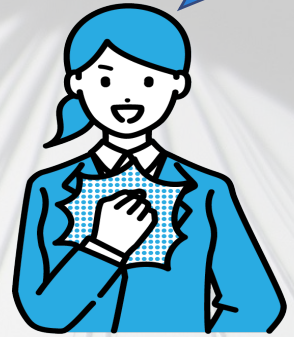
- 実習生／外国人を案件ごとにまとめて書類作成、スケジュール管理
- 実習実施予定表に、厚労省の審査基準の文言を自動取込
- 実習実施予定表と技能実習日誌の予実管理
- 特定技能の1号支援計画書のお手軽作成画面
- 入管オンライン申請の点検・取次をJITCOへおまかせ（技能実習のみ）
- JITCOに依頼した点検・取次の進捗確認が便利

書類の点検取次業務の実績から、数多くの書類作成ノウハウが盛り込まれており、一般ソフト会社のサービスよりも、書類作成機能の緻密さや書類の完成度が非常に高い唯一無二のシステムです。

JITCOのメリット

入管庁や関係省庁の元担当者が、書類の審査ポイントをふまえてシステム全体を監修！

JITCOサポートセミナーを毎月開催中！
使い方の無料電話相談窓口もあります



<直近の主なリリース>

2022

- 4/20: 技能実習日誌に、予実管理機能を追加。
- 6/22: 実習生の書類やスケジュールを案件にまとめて管理。
- 10/26: 実習生等のデータの一括アップロード機能を追加。

2023

- 1/25: 入管オンライン申請の点検・取次依頼ができる画面を追加。
- 2/15: 特定技能の定期報告関連書類のサポート開始。
- 5/31: 外国人画面に顔写真を掲載できる機能を追加。

会員様のご要望に順次対応しており、皆様の声でJITCOサポートは成長して参ります。ぜひご利用をご検討ください。

公益財団法人 国際人材協力機構
〒108-0023 東京都港区芝浦2-11-5 五十嵐ビルディング



お問合せはこちらから！

JITCO総務部 賛助会員課 03-4306-1163