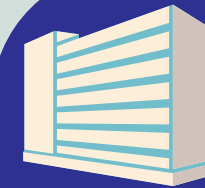


入管提出の書類作成・申請が容易に

プロの目がミスや漏れを防止

業界初
入管オンライン
申請対応



JITCO が
手続を代行



入管

入管オンライン申請を JITCO が代行して点検・取次を開始！

簡単、安心、安価 に申請できる

事前点検で安心

制度に精通した JITCO スタッフが書類を迅速に
チェック。手続の時間や労力を節約。

費用は 550 円

オンライン点検・取次サービスの利用費用は実習生
1人の1回の申請でたったの550円（税込）。

さらに、書類作成システム「JITCO サポート」で！
簡単に入力できる

便利で簡単！ JITCO 会員が利用できる「JITCO サポート」
（裏面をご覧ください）と完全連動。データ入力がとても簡単

公益財団法人 国際人材協力機構

〒108-0023 東京都港区芝浦 2-11-5 五十嵐ビルディング



「JITCO サポート」とは…

JITCO サポートは、JITCO 賛助会員とその傘下機関が利用できる

外国人材活用の管理業務をお手伝いするシステム です。

Q Point.1 書類作成が容易

氏名	ふりがな	ふりがな	性別
1	監理責任者	じつこたろう	男性
①氏名	実子太郎	②生年月日	1981年 08月 28日
別記様式第1号 第1面	「2」監理事業を行う事業所 権		
1	監理責任者	じつこたろう	実子太郎

以下の各種書類が簡易な操作で作成可能。監査に必要な書類や定期報告書類も作れます。

省令・参考・介護様式 **在留諸申請様式** **その他機構・法務省様式**

→各書類に繰り返し記入が必要な項目も、1回だけデータを入力すればOK!

同時に入国する複数の実習生や外国人は、案件単位で一括管理(一度で書類が作成)できます

実習実施予定表は、審査基準をボタン一つで画面に展開、各業務時間も自動で計算します(実習日誌の画面には、実習実施予定表と連携する予実管理機能もあります)

特定技能の支援計画書も、作成の手間が大幅に短縮できます

Q Point.2 システムの特色

1. 基本情報	ラストネーム国際1号インターナショナル
①氏名	実子太郎
②生年月日	1981年 08月 28日
③性別	男性
④住所	〒100-0001 東京都千代田区千代田1-1-1
⑤電話番号	03-1234-5678
⑥Eメール	test@example.com
⑦パスワード	test@password
⑧再入力パスワード	test@password
⑨案件番号	123456789
⑩案件名	テスト案件
⑪案件種別	技能実習
⑫案件業種	製造業
⑬案件職種	製造業
⑭案件職種	製造業
⑮案件職種	製造業
⑯案件職種	製造業
⑰案件職種	製造業
⑱案件職種	製造業
⑲案件職種	製造業
⑳案件職種	製造業
㉑案件職種	製造業
㉒案件職種	製造業
㉓案件職種	製造業
㉔案件職種	製造業
㉕案件職種	製造業
㉖案件職種	製造業
㉗案件職種	製造業
㉘案件職種	製造業
㉙案件職種	製造業
㉚案件職種	製造業
㉛案件職種	製造業
㉜案件職種	製造業
㉝案件職種	製造業
㉞案件職種	製造業
㉟案件職種	製造業
㊱案件職種	製造業
㊲案件職種	製造業
㊳案件職種	製造業
㊴案件職種	製造業
㊵案件職種	製造業
㊶案件職種	製造業
㊷案件職種	製造業
㊸案件職種	製造業
㊹案件職種	製造業
㊺案件職種	製造業
㊻案件職種	製造業
㊼案件職種	製造業
㊽案件職種	製造業
㊾案件職種	製造業
㊿案件職種	製造業

- ・インターネットにアクセスできれば、どこでも利用可能
- ・データはクラウド保管のためセキュリティ対策も万全
- ・実習実施者や外国人などを一度入力すれば、選択欄に候補が自動表示
- ・使い方の説明機能も充実(無料の電話相談窓口も設置。使い方セミナーも随時開催)

Q Point.3 書類以外の機能も充実

案件番号	案件名	案件業種	案件職種	実習生名	入管種別	点検・取次	提出状況	請求費用
1	テスト案件	製造業	製造業	実子太郎	技能実習	済	済	550円
2	テスト案件	製造業	製造業	実子太郎	技能実習	済	済	550円
3	テスト案件	製造業	製造業	実子太郎	技能実習	済	済	550円
4	テスト案件	製造業	製造業	実子太郎	技能実習	済	済	550円
5	テスト案件	製造業	製造業	実子太郎	技能実習	済	済	550円
6	テスト案件	製造業	製造業	実子太郎	技能実習	済	済	550円
7	テスト案件	製造業	製造業	実子太郎	技能実習	済	済	550円
8	テスト案件	製造業	製造業	実子太郎	技能実習	済	済	550円
9	テスト案件	製造業	製造業	実子太郎	技能実習	済	済	550円
10	テスト案件	製造業	製造業	実子太郎	技能実習	済	済	550円

- ・書類が計画的に提出でき、スケジュールを管理する機能もあります
- ・企業、案件、実習生の情報を、EXCEL フォーマットから一括登録できます(技能実習のみ)
⇒お客様ご自身で他社ソフトからの乗り換えが可能
- ・実習生の勤怠や給与が管理できます(技能実習のみ)
- ・JITCO に依頼した点検・取次や点検・提出の進捗状況とその請求費用も確認できます
- ・技能実習の点検・取次はオンラインでもお申し込みできるようになりました
⇒詳細は次の「入管オンライン申請」を参照

業界初[※]の「入管オンライン申請」では… (※他社ソフトにはない機能)

- ①JITCO サポートに入力したデータを、点検・取次の元データとして利用できます。
申請用のフォーマットに専用ツールでデータを貼り付け、顔写真などの資料と一緒に「JITCO に申請」ボタンを押すだけで申し込みが完了です。
- ②制度に精通した JITCO スタッフがデータや添付書類をチェック。審査の遅れにつながる記載ミスや添付漏れがないかの確認から入管への取次までを代行しますので、手続きの時間や労力を大幅に節約できます。
- ③料金は1回の申請ごとに技能実習生1人あたりたったの550円(税込)。最大50人まで同時申請が可能です。

詳しい
お問い合わせは
コチラから

入会・登録など JITCO の会員制度について

総務部 賛助会員課

03-4306-1163

入管へのオンライン点検・取次について

申請支援部 業務管理課オンライン申請班

03-4306-1187